

An aerial photograph of a wind turbine standing in a rural landscape. The turbine is white with three blades. The surrounding area includes a river in the foreground, a line of trees, and various agricultural fields in shades of green and brown. In the distance, a small town or village is visible under a clear blue sky.

Windpark Geraardsbergen

Inhoud

1. Over Storm
2. Introductie Project Geraardsbergen
3. Contractors
4. Financiering



storm



storm
WINDPOWER



1. Over Storm

Over Storm



Storm versnelt de transitie naar een klimaatneutrale samenleving

We doen dat door windturbines op land te ontwikkelen, te bouwen en te exploiteren tegen een zo laag mogelijke maatschappelijke kost

Over Storm



- Belangrijkste stakeholders:
 - **TINC:** beursgenoteerd infrastructuurfonds van GIMV/Belfius;
 - **PMV en verwante infrastructuurfondsen:** Epico, Epico CIP, PMF Infrastructure Fund;
 - **Clean Energy Invest:** Belgisch infrastructuurfonds o.l.v. Peter De Smet;
- Participatie door **lokale besturen:** via financieringsvereniging IKA en CVBA Zefier kunnen de gemeenten waar nieuwe Storm-windparken gebouwd worden, voor 20% eigenaar worden van het windpark op hun grondgebied;
- Participatie door **omwonenden:** via de coöperatie Storm CV participeren 3.429 omwonenden rechtstreeks mee in de Storm-windparken.

Overzicht Storm windparken



Operationele windparken



41
aantal operationele
windturbines



307.819 MWh
jaarlijkse energie
productie



111,5 MW
vermogen
windturbines



87.821
huishoudens voorzien
van groene energie



Huidige werven



11
aantal windturbines
in bouw



117.547 MWh
jaarlijkse energie
productie



49,60 MW
vermogen
windturbines



33.571
huishoudens voorzien
van groene energie



Storm CV: coöperatie door omwonenden



Storm CV draagt bij tot de creatie van een maatschappelijk draagvlak voor de inplanting van windturbines door omwonenden mee te laten investeren



3429
coöperanten



€ 8.4mio
opgehaald
kapitaal



5%
Jaarlijks dividend
over laatste 5 BJ

2. Introductie Project Geraardsbergen

Introductie



Het project Geraardsbergen is gelegen in de provincie Oost-Vlaanderen op het grondgebied van Geraardsbergen in agrarisch gebied volgens het Gewestplan en betreft een windpark van 1 windturbine.

Het betreft een solitaire windturbine net ten zuiden van de spoorlijn 90 (Denderleeuw tot Jurbise) en de industriezone Diebeke. In de ruime omgeving zijn geen andere windturbines in exploitatie.

Inplanting



Productie



Het windpark bestaat uit 1 windturbine van het merk Vestas type V150, met een masthoogte van 123m, een rotordiameter van 150m (de tiphoogte is dus 198m) en een vermogen van 4,2 MW.

De jaarlijkse elektrische productie wordt geraamd op 13.666 MWh (P50) en 11.545 MWh (P90), wat overeenkomt met respectievelijk 3.254 en 2.748 vollasturen.

In deze berekening werd rekening gehouden met geluidsreducties en slagschaduwstilstanden. Verdere stilstanden zijn niet van toepassing in dit project.

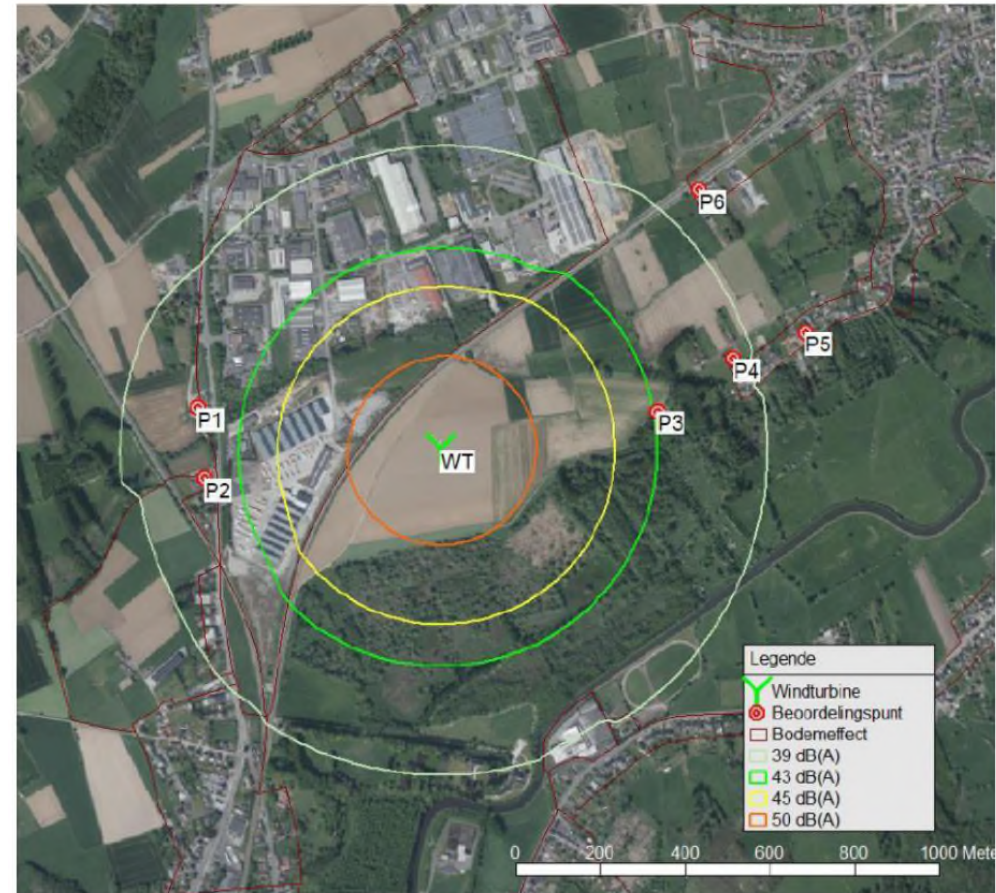
Visualisatie



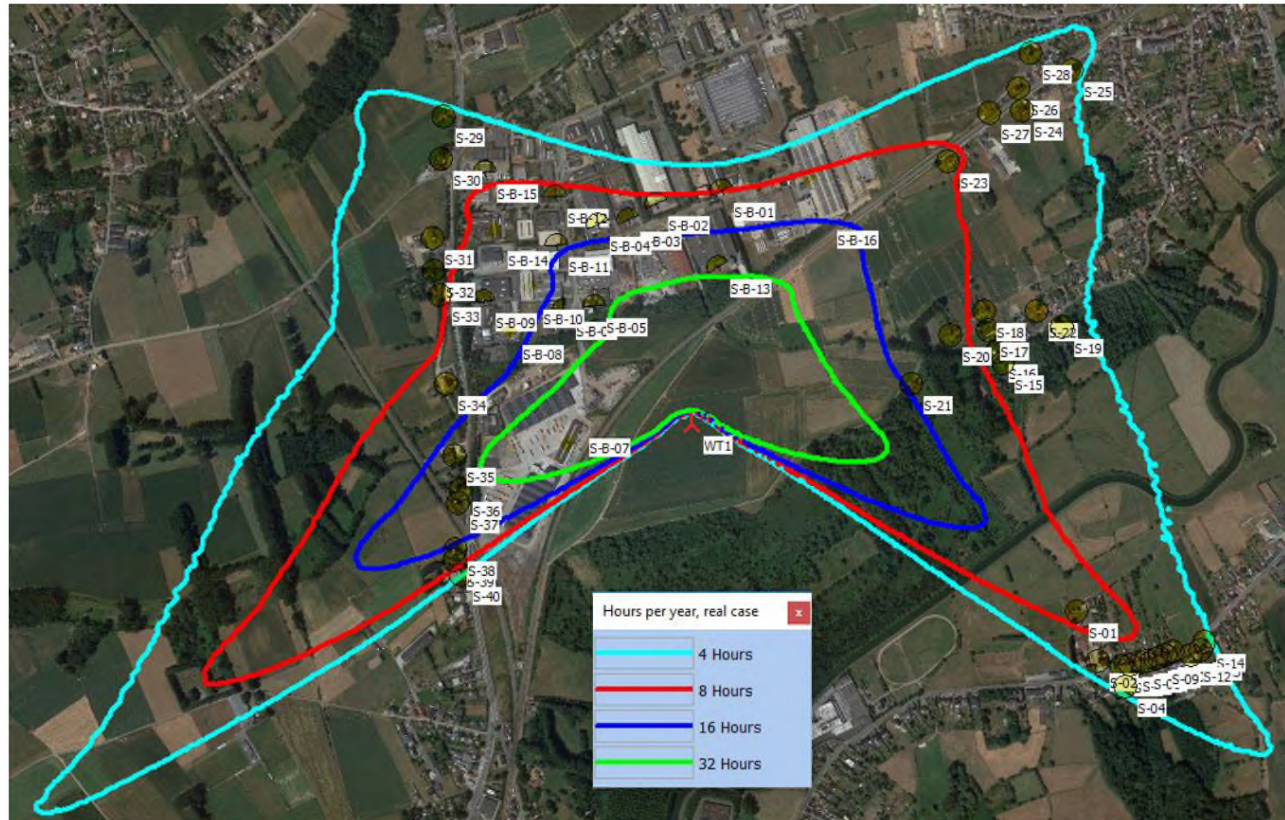
Geluidscontouren

De impact van het windpark werd onderzocht door Bureau De Fonseca.

De geluidsstudie concludeert dat het project voldoet aan de voorwaarden voor dag- avond- en nachtperiode.



Slagschaduw



De slagschaduwnormen voor alle woningen en industriële gebouwen in de omgeving kunnen gerespecteerd worden mits beperkte stilstanden.

Windstudie



Het windrapport werd opgemaakt op basis van een langdurige LIDAR meeting t.h.v. de projectsite. De meting is gestart op 02/01/2020 en liep tot 14/12/2020.

De jaarlijkse elektrische productie wordt geraamd op 13.666 MWh (P50) en 11.545 MWh (P90), wat overeenkomt met respectievelijk 3.254 en 2.748 vollasturen.

3. Contractors

Aankoopcontract windturbine

Windturbine van het type Vestas V150 met een masthoogte van 123m, rotordiameter van 150m en een vermogen van 4,2 MW.

Ontwerp en aanleg funderingen zijn niet inbegrepen in het aankoopcontract.

The logo for 'Vestas' is written in a bold, italicized, dark blue sans-serif font. A small registered trademark symbol (®) is located at the bottom right of the word.

Onderhoudscontract windturbine

- Contract over 20 jaar met Vestas
- Vaste jaarlijkse vergoeding
- Minimale beschikbaarheidsgarantie

Vestas[®]

Aannemers

Civiele werken



Elektrische werken



Funderingswerken



Studiebureaus en adviseurs

Owner's engineer (ontwerp, aanbesteding, werf, oplevering)	
Juridisch advies en legal due diligence	Stibbe
Windrapport	
Technische due diligence en windturbine audit	
Inspecties tijdens uitvoering en bij oplevering	
Keuring fundering	
Veiligheidscoördinator	

Verzekeringen

Makelaar	
Alle Bouwplaats Risico's (ABR) – onder voorbehoud	
Delay in Start-Up (DSU) – onder voorbehoud	
Property Damage (PD) – onder voorbehoud	
Business Interruption (BI) – onder voorbehoud	
Burgerlijke Aansprakelijkheid Uitbating (BAU) (groepspolis SH3)	

Bouwplanning

- **Start constructiefase: Q3 2021**
 - Civiele werken: aanleggen tijdelijke wegen / bouwplatform
 - Elektrisch: kabels trekken, cabine plaatsen, aansluiting Fluvius
- **Financial close: Q1 2022**
- **Vervolg constructiefase: na FC**
 - Bouw funderingen
 - Plaatsen turbine
- **Start operationele fase: Q3 2022**

4. Financiering

Financiering

De financiering van het windpark zal bestaan uit twee luiken:

- I. **Het eigen vermogen**, voor 80% in te brengen door Storm Holding 3⁽¹⁾ en 20% door Zefier⁽²⁾, in de vorm van kapitaal en aandeelhouderslening; en
- II. **Bancaire non-recourse projectfinanciering**, ter beschikking gesteld door KBC Bank NV.

Participatie omwonenden zal mogelijk zijn via Storm CV dat zal intekenen op een achtergestelde lening van Storm Geraardsbergen NV.

(1) Of een gelijkaardig investeringsvehikel met dezelfde referentieaandeelhouders

(2) Onder voorbehoud van positieve investeringsbeslissing en goedkeuring door de raad van bestuur van Zefier

Inbreng eigen vermogen

- De verwachte financieringsbehoefte voor de bouw van het windpark Geraardsbergen bedraagt voorlopig €6.635.682,00.
- Uitgaande van een verwachte bankfinanciering van voorlopig €5.972.114,00 bedraagt het door de aandeelhouders in te brengen eigen vermogen €663.568,00.
- Voor de eventuele participatie van **20%** door Zefier betekent dit een inbreng van voorlopig **€132.713,60** ⁽¹⁾.
- De inbreng eigen vermogen kan nog variëren tussen vandaag en het moment van financial close en dit in functie van o.a. het % van de bankfinanciering.

(1) Een deel hiervan zal als kapitaal worden ingebracht, het saldo in de vorm van een achtergestelde aandeelhouderslening % nog vast te leggen i.f.v. finaal model op datum financial close

Koopprijs aandelen

- De koopprijs voor de aandelen in het windpark Geraardsbergen bedraagt voorlopig €2.260.203,00.
- Voor de eventuele participatie van **20%** door Zefier betekent dit een koopprijs van **€452.100,60**.
- De koopprijs kan nog variëren tussen vandaag en het moment van financial close en dit in functie van o.a. het % van de bankfinanciering.

Totale investering Zefier

Inbreng eigen vermogen

20% van €663.568
= €132.713,60

Koopprijs aandelen

20% van €2.260.503
= €452.100,60

Totale investering ⁽¹⁾

20% van €2.924.071
= €584.814,20

(1) Bedragen zijn indicatief en onder voorbehoud van finaal budget en financieel model op datum financial close. In functie van o.a. het % bankfinanciering kan de totale investering van Zefier variëren, met een maximum van €700.000



storm